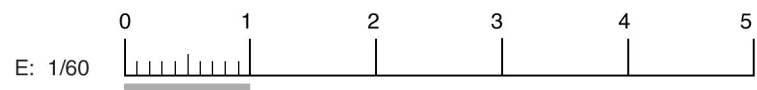
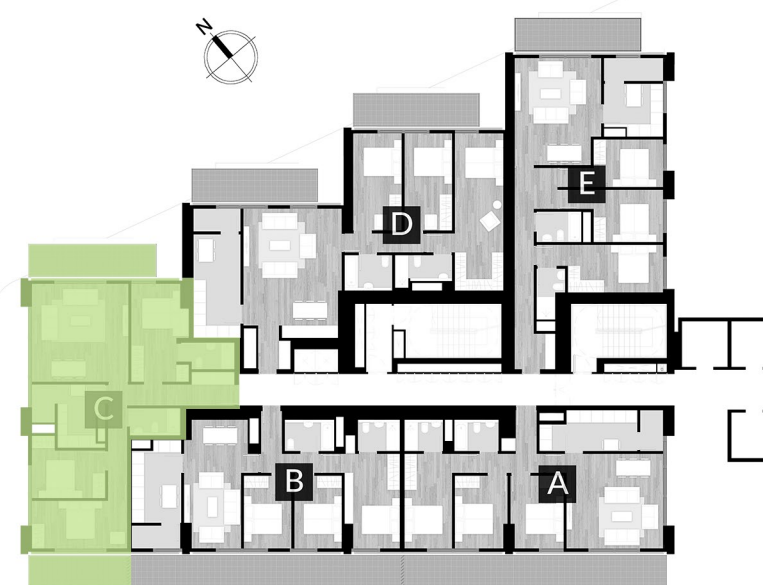


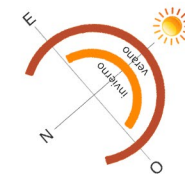


Hall	7.30 m ²
Distribuidor	3.90 m ²
Cocina	7.20 m ²
Salón Comedor	26.10 m ²
Dormitorio Prin	15.00 m ²
Dormitorio 2	10.60 m ²
Dormitorio 3	13.40 m ²
Baño Prin	3.80 m ²
Baño	4.60 m ²
Tendedero	2.40 m ²
SUPERFICIE ÚTIL TOTAL CERRADA	94.30 m²
Terraza	12.10 m ²
Terraza	9.50 m ²
SUPERFICIE ÚTIL TOTAL VIVIENDA	115.90 m²

5 VIVIENDAS POR PLANTA



Calificación Energética



Plano orientativo sujeto a posibles modificaciones en el proceso de elaboración del proyecto o decisiones de la dirección técnica durante la ejecución de obra. El mobiliario de la vivienda y de la cocina no es objeto del contrato. Superficies aproximadas.