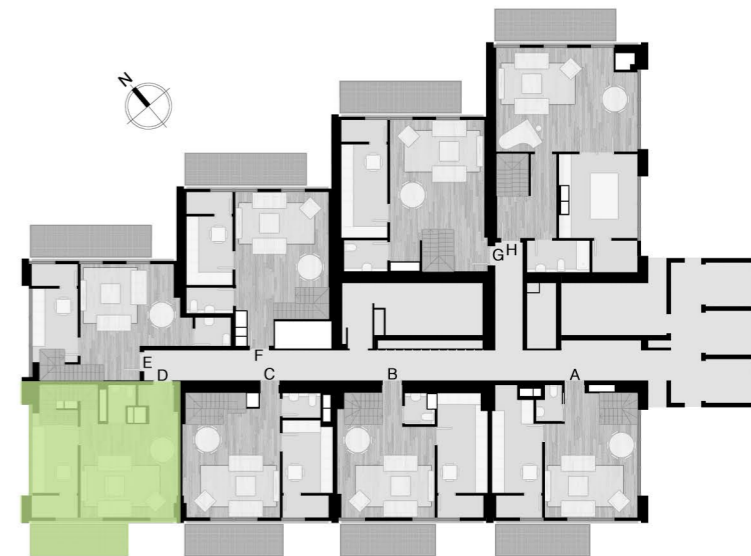




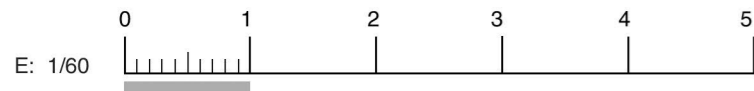
PLANTA 34



PLANTA 35



Hall / Escalera	2.70 m ²
Salón Comedor	27.60 m ²
Cocina	11.00 m ²
Tendedero	3.00 m ²
Aseo	3.40 m ²
PLANTA BAJA Piso 34	47.70 m²
Escalera	2.40 m ²
Distribuidor	2.50 m ²
Dormitorio Prin	13.20 m ²
Dormitorio 2	12.30 m ²
Dormitorio 3	9.50 m ²
Baño Principal	3.80 m ²
Baño	3.50 m ²
PLANTA ALTA Piso 35	47.20 m²
SUPERFICIE ÚTIL TOTAL CERRADA	94.90 m²
Terraza Piso 34	9.70 m ²
Terraza Piso 35	9.70 m ²
SUPERFICIE ÚTIL TOTAL VIVIENDA	114.30 m²



Calificación Energética

