

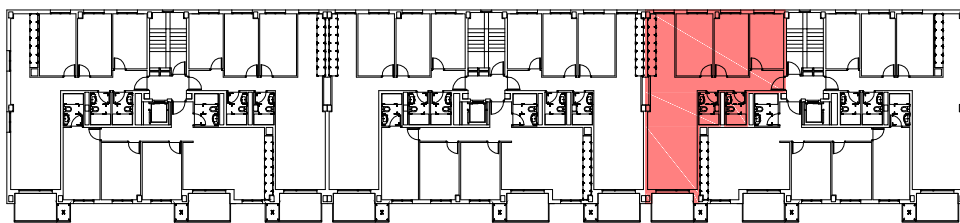
PLANTA DE LA VIVIENDA



ESCALA: 1/100 (A4)

### VIVIENDA 12

Situación: PORTAL 1. 3°C  
 Tipo: TIPO 2



## 48 VPO Y ANEJOS VINCULADOS

PARCELA OR-5-3-2, SECTOR 19 "ARETXABALETA-GARDELEGI", VITORIA-GASTEIZ

### NOTA:

Este plano es orientativo y está sujeto a posibles modificaciones en el proceso de elaboración del proyecto o durante la ejecución de la obra.

Las superficies son aproximadas. El mobiliario representado no es objeto del contrato.

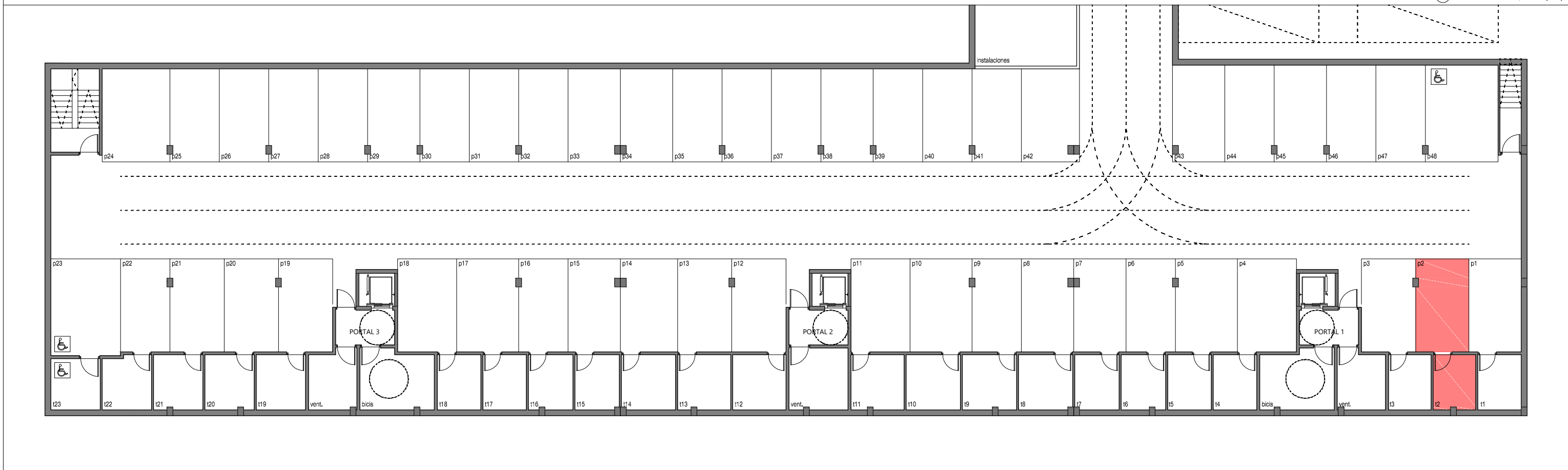
### PORTAL 1. 3°C

ESTAR-COMEDOR	26,15 m2u.
COCINA	10,91 m2u.
DORMITORIO 1	10,12 m2u.
DORMITORIO 2	11,23 m2u.
DORMITORIO 3	12,28 m2u.
BAÑO 1	3,60 m2u.
BAÑO 2	3,41 m2u.
VESTIBULO, PASILLO	9,25 m2u.
SUP. ÚTIL CERRADA	86,95 m2u.
TENDEDERO 50%	0,00 m2u.
TERRAZAS 50%	3,05 m2u.
<b>SUP. ÚTIL TOTAL</b>	<b>90,00 m2u.</b>



BLOQUE 1. PLANTA BAJA

ESCALA: 1/200 (A3)



BLOQUE 1. PLANTA SOTANO

ESCALA: 1/200 (A3)

## 48 VPO Y ANEJOS VINCULADOS

PARCELA OR-5-3-2, SECTOR 19 "ARETXABAETA-GARDELEGI", VITORIA-GASTEIZ

NOTA:

Este plano es orientativo y está sujeto a posibles modificaciones en el proceso de elaboración del proyecto o durante la ejecución de la obra. Las superficies son aproximadas. El mobiliario representado no es objeto del contrato.

### VIVIENDA 12

Situación: PORTAL 1. 3º C  
 Trastero vinculado: T2 (6.23 m2u.)  
 Garaje vinculado: P2 (24.88 m2u.)