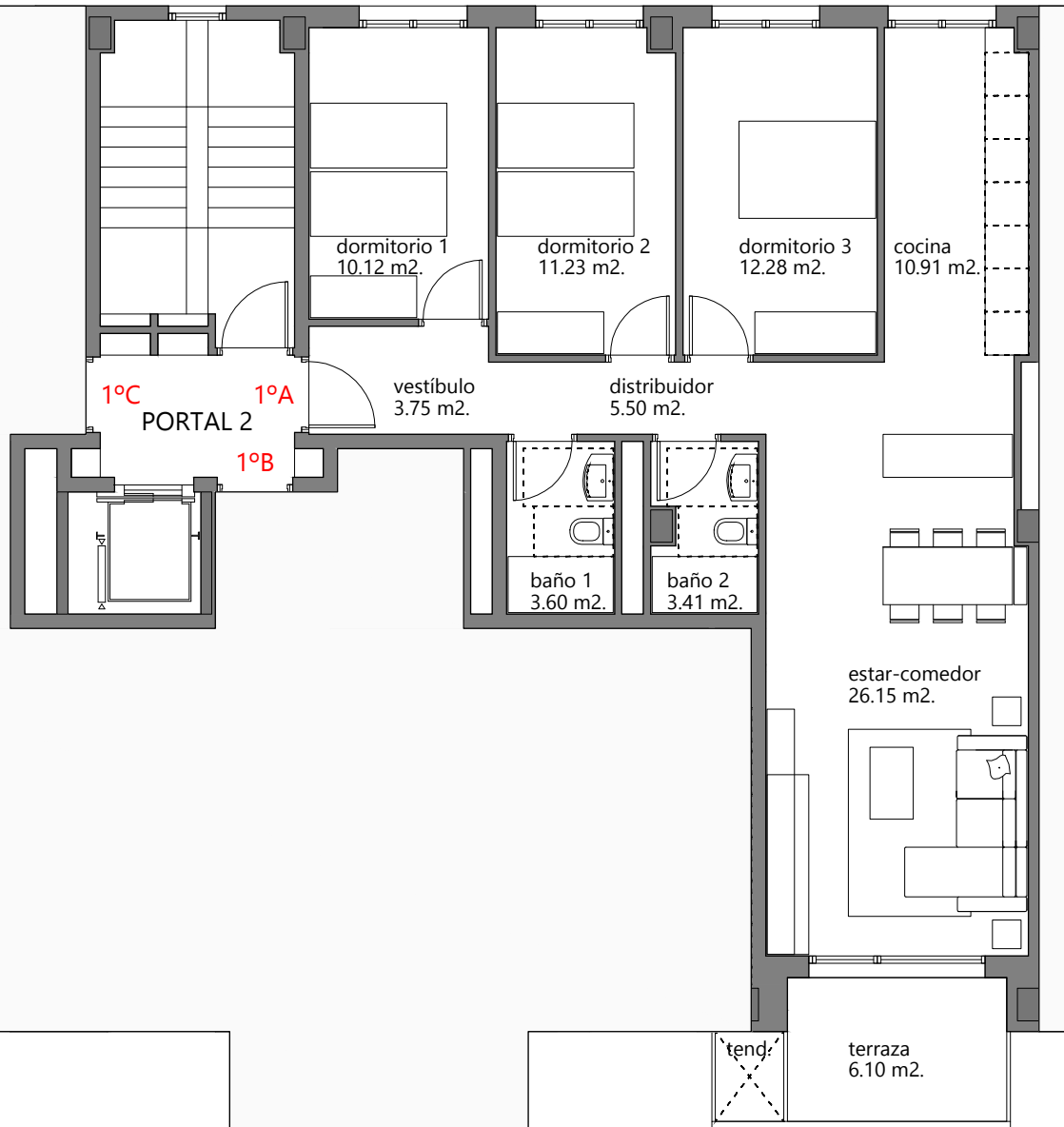


181.052,19 €



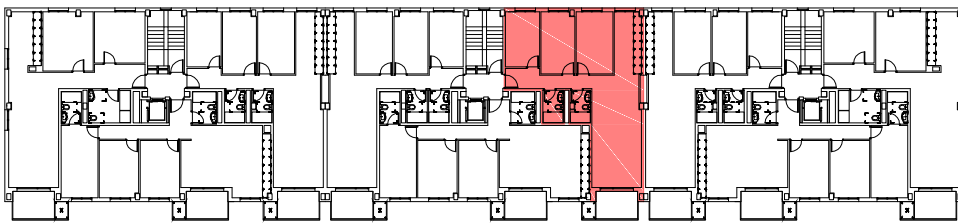
PLANTA DE LA VIVIENDA



ESCALA: 1/100 (A4)

**VIVIENDA 19**

Situación: PORTAL 2. 1<sup>o</sup>A  
Tipo: TIPO 2



**48 VPO Y ANEJOS VINCULADOS**

PARCELA OR-5-3-2, SECTOR 19 "ARETXABALETA-GARDELEGI", VITORIA-GASTEIZ

NOTA:

Este plano es orientativo y está sujeto a posibles modificaciones en el proceso de elaboración del proyecto o durante la ejecución de la obra.

Las superficies son aproximadas. El mobiliario representado no es objeto del contrato.

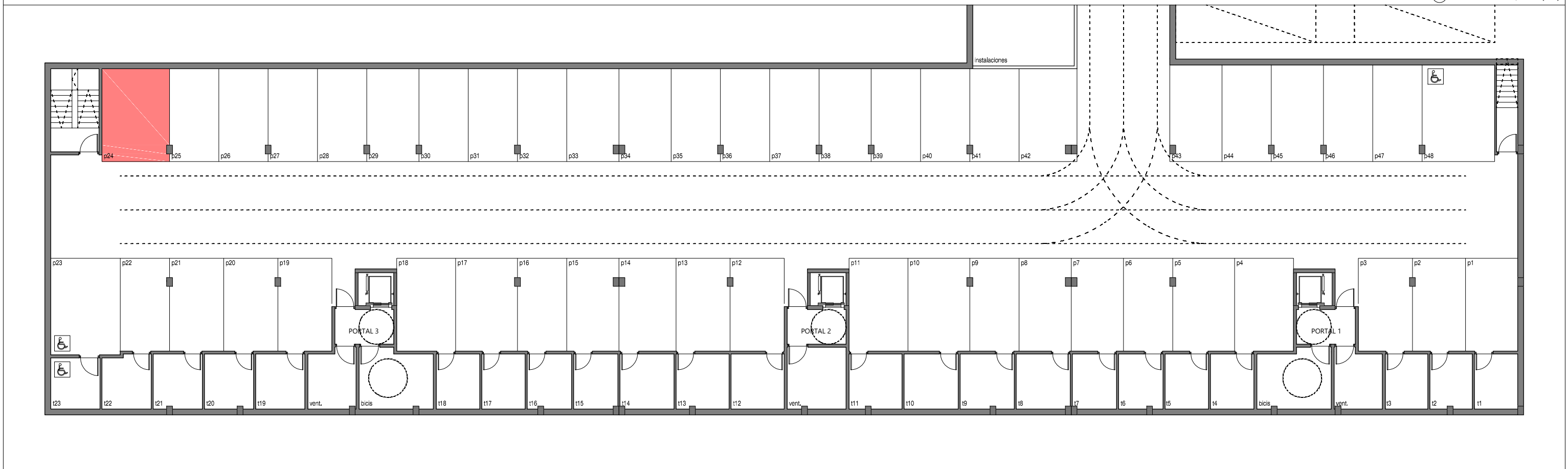
**PORTAL 2. 1<sup>o</sup>A**

ESTAR-COMEDOR	26,15 m <sup>2</sup> u.
COCINA	10,91 m <sup>2</sup> u.
DORMITORIO 1	10,12 m <sup>2</sup> u.
DORMITORIO 2	11,23 m <sup>2</sup> u.
DORMITORIO 3	12,28 m <sup>2</sup> u.
BAÑO 1	3,60 m <sup>2</sup> u.
BAÑO 2	3,41 m <sup>2</sup> u.
VESTIBULO, PASILLO	9,25 m <sup>2</sup> u.
SUP. ÚTIL CERRADA	86,95 m <sup>2</sup> u.
TENDEDERO 50%	0,00 m <sup>2</sup> u.
TERRAZAS 50%	3,05 m <sup>2</sup> u.
<b>SUP. ÚTIL TOTAL</b>	<b>90,00 m<sup>2</sup>u.</b>



BLOQUE 1. PLANTA BAJA

ESCALA: 1/200 (A3)



BLOQUE 1. PLANTA SOTANO

ESCALA: 1/200 (A3)

## 48 VPO Y ANEJOS VINCULADOS

PARCELA OR-5-3-2, SECTOR 19 "ARETXABAETA-GARDELEGI", VITORIA-GASTEIZ

NOTA:

Este plano es orientativo y está sujeto a posibles modificaciones en el proceso de elaboración del proyecto o durante la ejecución de la obra. Las superficies son aproximadas. El mobiliario representado no es objeto del contrato.

### VIVIENDA 19

Situación: PORTAL 2. 1ªA

Trastero vinculado: T34 (9.68 m2u.)

Garaje vinculado: P24 (30.00 m2u.)