

PLANTA DE LA VIVIENDA

ESCALA: 1/100 (A4)



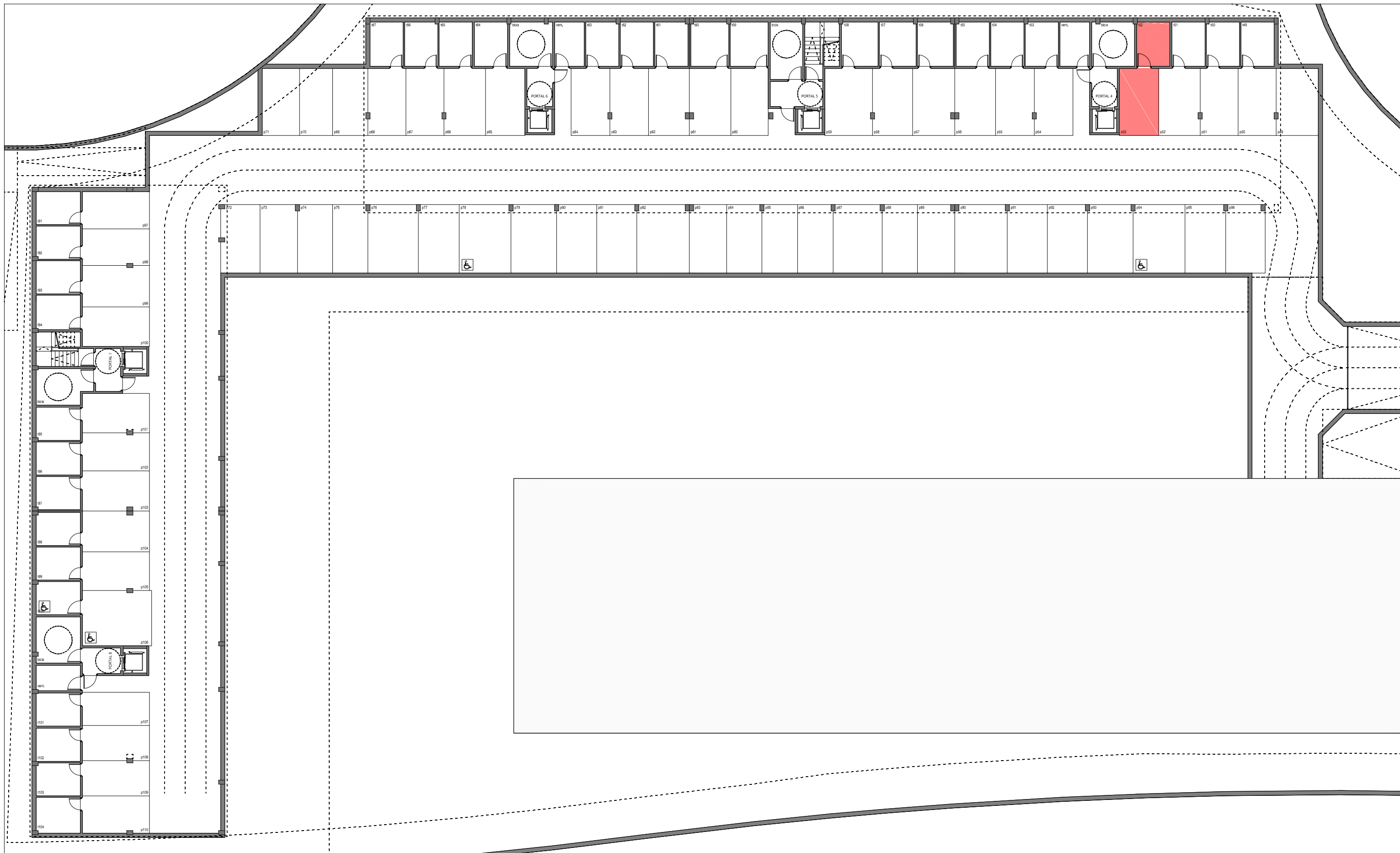
Nº67. PORTAL 5 - 1ºA

ESTAR-COCINA-COMEDOR	29,15 m2u.
DORMITORIO 1	10,94 m2u.
DORMITORIO 2	11,27 m2u.
DORMITORIO 3	11,31 m2u.
BAÑO 1	3,60 m2u.
BAÑO 2	3,60 m2u.
VESTIBULO-PASILLO	6,90 m2u.
SUP. ÚTIL CERRADA	76,76 m2u.
TENEDERO	2,30 m2u.
TERRAZAS Y BALCONES	7,10 m2u.
SUP. ÚTIL TOTAL	86,16 m2u.

62 VPO Y ANEJOS VINCULADOS

PARCELA OR-5-3-1, SECTOR 19 "ARETXABALETA-GARDELEGI", VITORIA-GASTEIZ

* Plano orientativo sujeto a posibles modificaciones.
Las superficies son aproximadas.
El mobiliario representado no es objeto del contrato.



PLANTA SOTANO

ESCALA: 1/250 (A3)

62 VPO Y ANEJOS VINCULADOS

PARCELA OR-5-3-1, SECTOR 19 "ARETXABALETA-GARDELEGI", VITORIA-GASTEIZ

NOTA:

Este plano es orientativo y está sujeto a posibles modificaciones en el proceso de elaboración del proyecto o durante la ejecución de la obra. Las superficies son aproximadas. El mobiliario representado no es objeto del contrato.

VIVIENDA 67

Situación: PORTAL 5. 1ªA

Trastero vinculado: T52 (7.67 m2u.)

Garaje vinculado: P53 (24.81 m2u.)