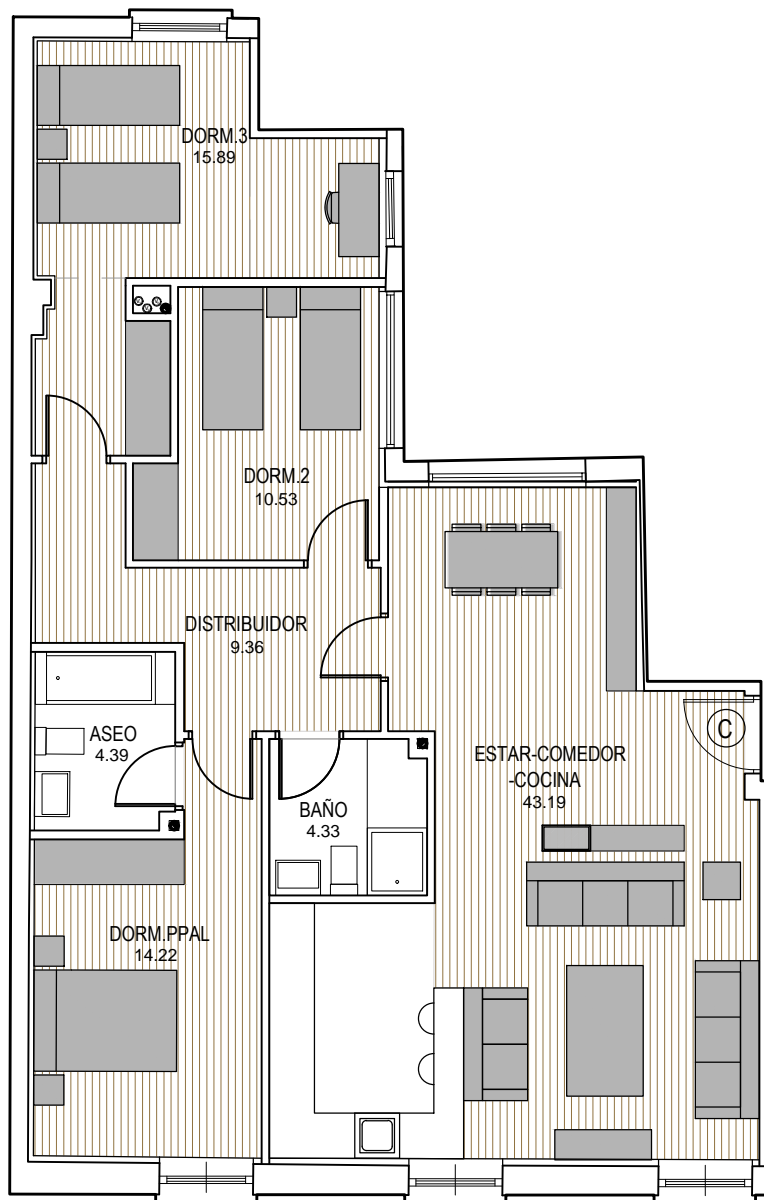
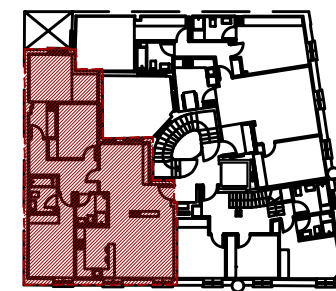
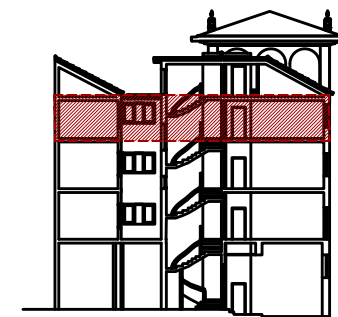


SUPERFICIE ÚTIL	
Hall	
Estar-com-cocina	43,19 m ²
Cocina	
Dormitorio Ppal	14,22 m ²
Dormitorio 2	10,53 m ²
Dormitorio 3	15,89 m ²
Baño	4,33 m ²
Aseo	4,39 m ²
Distribuidor	9,36 m ²
Tendedero	
Sup. Util Cerrada	101,91 m²
Terraza	
Terraza 50%	
Sup. Util Total	101,91 m²



c/ARTEKALE



REHABILITACIÓN EDIFICIO DE VIVIENDAS EN C/ARTEKALE 2, GERNIKA
FICHAS COMERCIALES

Tercero C

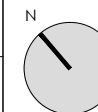


GRUPO TALDEA
ARRASATE
Etxebiziltza kooperatiben kudeaketa
Gestión de cooperativas de vivienda

SM TH
ARQUITECTOS
BILBAO 48903

PROMOTOR
GRUPO ARRASATE

ESCALA
e:1/100



BILBAO
bizkaia
ESCALA
OCTUBRE 2020

3C