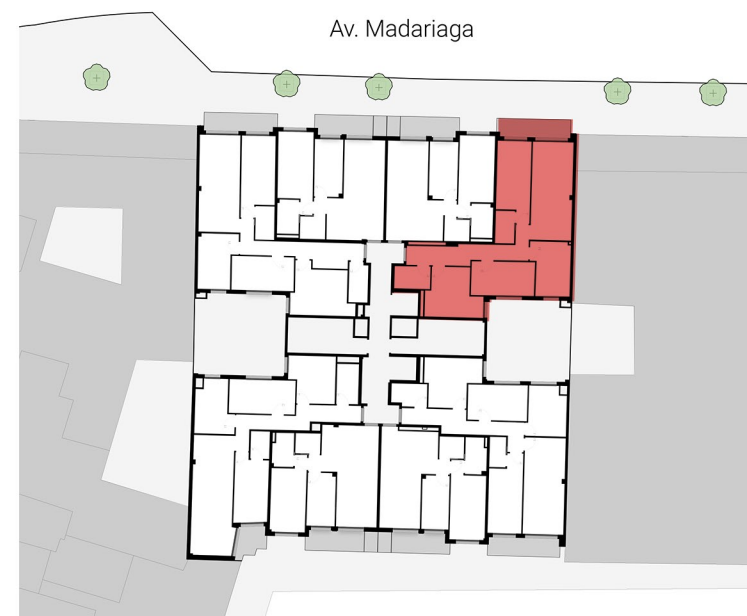




Salón Comedor Cocina	34.12 m ²
Dormitorio 1	14.77 m ²
Dormitorio 2	12.98 m ²
Dormitorio 3	10.42 m ²
Baño 1	3.40 m ²
Baño 2	4.38 m ²
Hall	6.85 m ²
Distribuidor	5.46 m ²
SUPERFICIE ÚTIL TOTAL CERRADA	92.38 m²
Terraza	7.80 m ²
SUPERFICIE ÚTIL TOTAL VIVIENDA	100.18 m²



Plano orientativo sujeto a posibles modificaciones en el proceso de elaboración del proyecto o decisiones de la dirección técnica durante la ejecución de obra.
El mobiliario de la vivienda y de la cocina no es objeto del contrato. Superficies aproximadas.