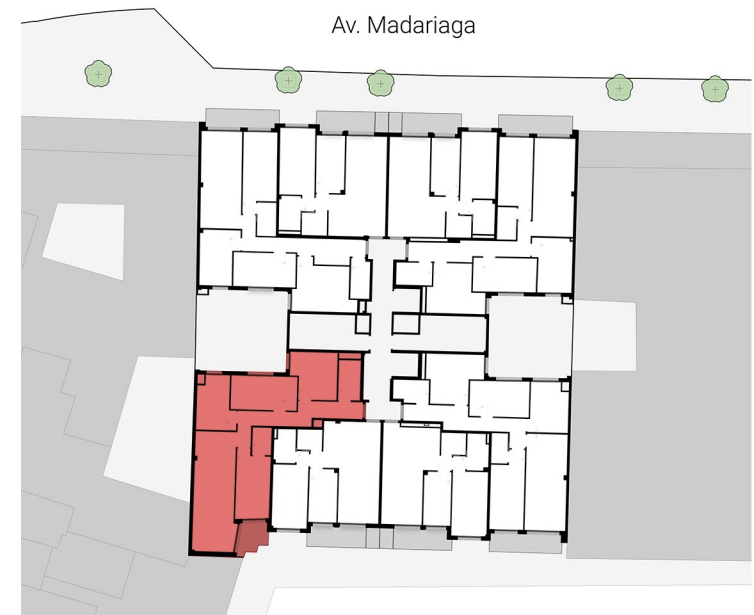




Salón Comedor Cocina	38.62 m ²
Dormitorio 1	12.57 m ²
Dormitorio 2	11.40 m ²
Dormitorio 3	10.25 m ²
Baño 1	2.85 m ²
Baño 2	4.74 m ²
Hall	6.94 m ²
Distribuidor	5.77 m ²
SUPERFICIE ÚTIL TOTAL CERRADA	93.14 m²
Terraza	5.04 m ²
SUPERFICIE ÚTIL TOTAL VIVIENDA	98.18 m²



Plano orientativo sujeto a posibles modificaciones en el proceso de elaboración del proyecto o decisiones de la dirección técnica durante la ejecución de obra.
El mobiliario de la vivienda y de la cocina no es objeto del contrato. Superficies aproximadas.