



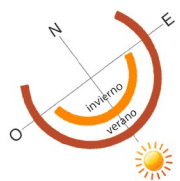
**Frantzisko**  
**Enea**S.COOP.

23 VIVIENDAS LIBRES CON GARAJE Y TRASTERO EN RÉGIMEN DE COOPERATIVA EN PLENO CENTRO DE TOLOSA

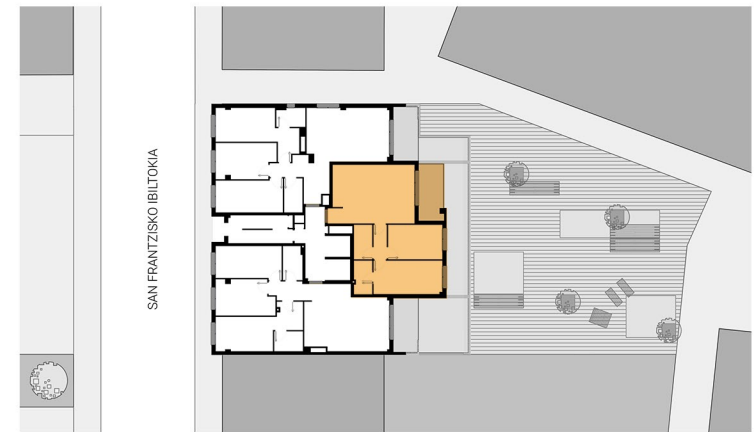
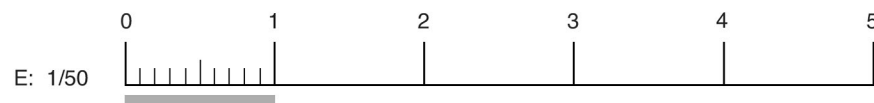
PLANTAS 2,3,4,5,6,7  
LETRA B



Salón Comedor Cocina	31.41 m <sup>2</sup>
Dormitorio 1	14.82 m <sup>2</sup>
Dormitorio 2	11.83 m <sup>2</sup>
Baño 1	3.33 m <sup>2</sup>
Baño 2	3.66 m <sup>2</sup>
Pasillo	2.28 m <sup>2</sup>
<b>SUPERFICIE ÚTIL TOTAL CERRADA</b>	<b>67.33 m<sup>2</sup></b>
Balcón	6.63 m <sup>2</sup>
Tendede	1.89 m <sup>2</sup>
<b>SUPERFICIE TOTAL VIVIENDA</b>	<b>75.85 m<sup>2</sup></b>



CALIFICACIÓN ENERGÉTICA:



Plano orientativo sujeto a posibles modificaciones en el proceso de elaboración del proyecto o decisiones de la dirección técnica durante la ejecución de obra. El mobiliario de la vivienda y de la cocina no es objeto del contrato. Superficies aproximadas.

ESTUDIO DE ARQUITECTURA:



GESTIÓN:

